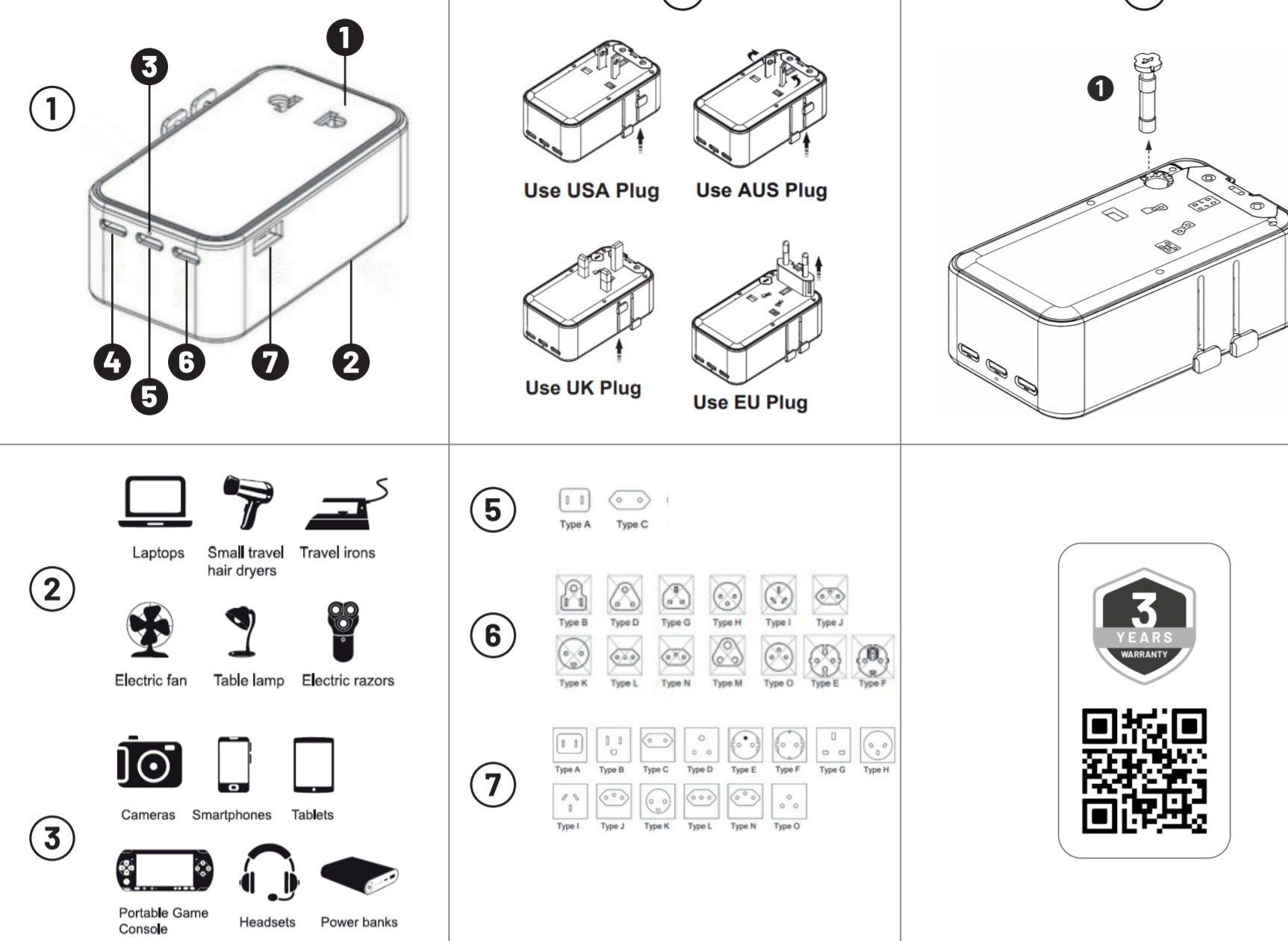
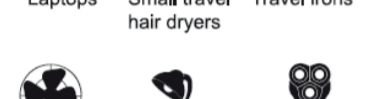


FIXED VOYAGER SLIM 45W



Use USA Plug Use AUS Plug

Use UK Plug Use EU Plug



DA Tak, fordi du har købt FIXED Voyager Slim 45W... BRUGERVEJLEDNING... UDSKIFTNING AF SKIRKEN... PRODUKT BESKRIVELSE... BRUGSANVISNING... BRUGERVEJLEDNING... UDSKIFTNING AF SKIRKEN... PRODUKT BESKRIVELSE... BRUGSANVISNING...

CZ Děkujeme za zakoupení cestovního adaptéru FIXED Voyager Slim 45W... UZIVATELSKÝ MANUÁL... VÝMĚNA POJISTKY... PEČE O VÝROBEK A ÚDRŽBA... POKYNY NA POUŽITÍ... KOMPATIBILNÉ ZÁSTRČKY...

SK Děkujeme, že ste si zakúpili cestovný adaptér FIXED Voyager Slim 45W... UZIVATELSKÝ MANUÁL... VÝMĚNA POJISTKY... PEČE O VÝROBEK A ÚDRŽBA... POKYNY NA POUŽITÍ... KOMPATIBILNÉ ZÁSTRČKY...

EN Thank you for purchasing the FIXED Voyager Slim 45W Travel Adapter... NAVOD NA POUŽITIE... VÝMĚNA POJISTKY... PEČE O VÝROBEK A ÚDRŽBA... POKYNY NA POUŽITÍ... KOMPATIBILNÉ ZÁSTRČKY...

FR Merci d'avoir acheté l'adaptateur de voyage FIXED Voyager Slim 45 W... MANUEL D'UTILISATION... REMPLACEMENT DU FUSIBLE... INDICATEUR LED... CARACTÉRISTIQUES TECHNIQUES... DÉPANNAGE... MISE AU REBUT DU PRODUIT... FICHES COMPATIBLES...

BG Благодарим ви за закупката на пътни адаптер FIXED Voyager Slim 45W... РЪКОВОДСТВО ЗА ПОТРЕБИТЕЛЯ... Описание на продукта... Технически характеристики на продукта... Използване на адаптера... Използване на адаптера...

HR Zahvaljujemo na kupnji FIXED Voyager Slim 45W putnog adaptera... KORISNIČKI PRIRUČNIK... Opis proizvoda... Tehničke karakteristike proizvoda... Upute za korištenje... Održavanje proizvoda... Zaključak... Završavanje proizvoda... Napomene... Upotrebljive funkcije... Dodatne informacije... Napomene... Upotrebljive funkcije...

HU FELHASZNÁLÓ KEZIKÖNYV

Készült, hogy megválaszolja a **FIXED Voyager Slim 45W** utasági adaptert.

TEHETLEK:

- Alján EU-s amerikai kábelcsatlakozók
- Belső csatlakozók USB-1 és amerikai/austráliai altkapcsolók
- LED-jelzőfény
- USB-C port 1
- USB-C port 2
- USB-C port 3
- USB-A port 1

Kérjük, használni előtt olvassa el az útmutatót.

HASZNÁLTÁSI UTASÍTÁS:

- Adapter kizárólag 2-pólusú, földelés nélküli hálózati feszültségre használható.
- Adapter a legtöbb elektronikus készülékkel használható, 250 V-n megjelölt 2500 W teljesítményig.
- Például laptopok, kis háztartási, asztali számítógépek, elektronikus borítók stb.

FIGYELMEZTETÉSEK:

- Ne használja az adaptert olyan helyeken, ahol a hőmérséklet meghaladja a 35 °C-ot.
- Ne használja az adaptert olyan helyeken, ahol a hőmérséklet meghaladja a 35 °C-ot.
- Ne használja az adaptert olyan helyeken, ahol a hőmérséklet meghaladja a 35 °C-ot.
- Ne használja az adaptert olyan helyeken, ahol a hőmérséklet meghaladja a 35 °C-ot.

KOMPATIBILIS CSATLAKOZÓK:

- A következő típusú csatlakozók használhatók az adapterre:
- A következő csatlakozók nem használhatók az adapterre:
- Az adapter a következő altkapcsolók csatlakozóihoz használható.

A BIZTOSÍTÉK CSERÉJE:

A termék hátsó puha részén helyezkedik el a biztosíték.

LEJÁRÉLY:

Fényérzékeny. Töréses kényeztetés, szennyezés, nedvesség, hőhatás, vagy egyéb károsító tényezők használata esetén az adapter működését nem lehet garántálni.

TERMIK SPECIFIKÁCIÓK:

AC bemenet: 100-250 V/50/60 Hz, 1.3 A
Nominális teljesítmény: 100-250 V/10 A, maks. 2500 W

Kimeneti teljesítmény egy csatlakozóhoz portonként:

USB-C1: 5 V/3 A, 9 V/2 A, 12 V/2 A, 15 V/1.67 A, 20 V/1.25 A, 25 W PPS
USB-C2/C3: 5 V/3 A, 9 V/2 A, 12 V/2 A, 15 V/1.67 A, 20 V/1.25 A, 25 W PPS
USB-A1: 5 V/3 A, 9 V/2 A, 12 V/1.5 A, 18 W

Kimenet több port csatlakoztatása esetén:

USB-C1/C2/C3: 5 V/3 A, 9 V/2 A, 12 V/2 A, 15 V/1.67 A, 20 V/1.25 A, 25 W PPS
USB-A1: 5 V/3 A, 9 V/2 A, 12 V/1.5 A, 18 W

Kimenet több port csatlakoztatása esetén:

USB-C1/C2/C3: 5 V/3 A, 9 V/2 A, 12 V/2 A, 15 V/1.67 A, 20 V/1.25 A, 25 W PPS
USB-A1: 5 V/3 A, 9 V/2 A, 12 V/1.5 A, 18 W

Kimenet több port csatlakoztatása esetén:

USB-C1/C2/C3: 5 V/3 A, 9 V/2 A, 12 V/2 A, 15 V/1.67 A, 20 V/1.25 A, 25 W PPS
USB-A1: 5 V/3 A, 9 V/2 A, 12 V/1.5 A, 18 W

Kimenet több port csatlakoztatása esetén:

USB-C1/C2/C3: 5 V/3 A, 9 V/2 A, 12 V/2 A, 15 V/1.67 A, 20 V/1.25 A, 25 W PPS
USB-A1: 5 V/3 A, 9 V/2 A, 12 V/1.5 A, 18 W

IT MANUALE D'USO

Grazie per aver acquistato l'adattatore da viaggio Slim 45W reFED Voyager Slim 45W.

DESCRIZIONE DEL PRODOTTO:

- Pressa per dispositivi USB
- Presa a scomparsa per prese UE, Regno Unito e USA/Australia
- Indicatore LED
- Porta USB-C1
- Porta USB-C2
- Porta USB-C3
- Porta USB-A1

Si prega di leggere il presente manuale prima dell'uso.

ISTRUZIONI PER L'USO:

- L'adattatore è destinato esclusivamente a dispositivi a 2 poli senza messa a terra.
- L'adattatore è adatto all'uso con la maggior parte dei dispositivi elettronici fino a 2500 W a 250 V e 1000 W a 100 V.
- Ad esempio: laptop, piccoli asciugacapelli, lampade da scrivania, rasoi elettrici, ecc.

TERMIK SPECIFIKÁCIÓK:

AC bemenet: 100-250 V/50/60 Hz, 1.3 A
Nominális teljesítmény: 100-250 V/10 A, maks. 2500 W

Kimeneti teljesítmény egy csatlakozóhoz portonként:

USB-C1: 5 V/3 A, 9 V/2 A, 12 V/2 A, 15 V/1.67 A, 20 V/1.25 A, 25 W PPS
USB-C2/C3: 5 V/3 A, 9 V/2 A, 12 V/2 A, 15 V/1.67 A, 20 V/1.25 A, 25 W PPS
USB-A1: 5 V/3 A, 9 V/2 A, 12 V/1.5 A, 18 W

Kimenet több port csatlakoztatása esetén:

USB-C1/C2/C3: 5 V/3 A, 9 V/2 A, 12 V/2 A, 15 V/1.67 A, 20 V/1.25 A, 25 W PPS
USB-A1: 5 V/3 A, 9 V/2 A, 12 V/1.5 A, 18 W

Kimenet több port csatlakoztatása esetén:

USB-C1/C2/C3: 5 V/3 A, 9 V/2 A, 12 V/2 A, 15 V/1.67 A, 20 V/1.25 A, 25 W PPS
USB-A1: 5 V/3 A, 9 V/2 A, 12 V/1.5 A, 18 W

LT NAUDOTOJO VADOVAS

Dėkui jums, kad įsigijote reFED Voyager Slim 45W kelionės adapterį.

PRODUKTO APRAŠYMAS:

- Litids, saugiklis ir JAV lizdinis kontaktas
- Įterpiamas lizdinis kontaktas, prietaisų EU, JK ir JAV/UK lizdiniai
- LED indikatorius
- USB-C jungtis 1
- USB-C jungtis 2
- USB-C jungtis 3
- USB-A jungtis 1

Prieš naudoti, prašome perskaityti šią instrukciją.

NAUDOJIMOSI INSTRUKCIJA:

- Adapteris skirtas tik 2-poliniams be žemės (jeimimo).
- Adapteris tinka naudoti su dauguma elektroninių prietaisų, kurių galia neviršija 2500 W esant 250 V ir 1000 W esant 100 V.
- Pavyzdžiui, nešiojamieji kompiuteriai, mediniai plaukų džiovintuvai, stalo lampos, elektriniai štuksiniai ir kt.

TERMIK SPECIFIKÁCIÓK:

AC bemenet: 100-250 V/50/60 Hz, 1.3 A
Nominális teljesítmény: 100-250 V/10 A, maks. 2500 W

Kimeneti teljesítmény egy csatlakozóhoz portonként:

USB-C1: 5 V/3 A, 9 V/2 A, 12 V/2 A, 15 V/1.67 A, 20 V/1.25 A, 25 W PPS
USB-C2/C3: 5 V/3 A, 9 V/2 A, 12 V/2 A, 15 V/1.67 A, 20 V/1.25 A, 25 W PPS
USB-A1: 5 V/3 A, 9 V/2 A, 12 V/1.5 A, 18 W

Kimenet több port csatlakoztatása esetén:

USB-C1/C2/C3: 5 V/3 A, 9 V/2 A, 12 V/2 A, 15 V/1.67 A, 20 V/1.25 A, 25 W PPS
USB-A1: 5 V/3 A, 9 V/2 A, 12 V/1.5 A, 18 W

Kimenet több port csatlakoztatása esetén:

USB-C1/C2/C3: 5 V/3 A, 9 V/2 A, 12 V/2 A, 15 V/1.67 A, 20 V/1.25 A, 25 W PPS
USB-A1: 5 V/3 A, 9 V/2 A, 12 V/1.5 A, 18 W

LV PRODUKTA APRAŠKTS

Paldies, ka esat iegādājies reFED Voyager Slim 45W ceļojuma adapteri.

PRODUKTA APRAŠKTS:

- Rozete ES un ASV ierīcēm
- Ievietamais kontaktiņš. Liebtinātāji ar ASV, Austrālijas rozetiēm
- LED indikatoris
- USB-C ports 1
- USB-C ports 2
- USB-C ports 3
- USB-A ports 1

Lūdzu, pirms lietošanas izlasiet šo rokasgrāmatu.

LIETOŠANAS INSTRUKCIJA:

- Adapteris ir paredzēts tikai divpolīgiem bez zemes.
- Adapteris ir piemērots lietošanai ar daudziem elektroniskajiem ierīcēm, kuru jauda nepārsniedz 2500 W pie 250 V un 1000 W pie 100 V.
- Piemēram, Māģdotāriem, mašīnu tīrītājiem, galda lampām, elektriskajiem vāļiem utt.

TERMIK SPECIFIKÁCIÓK:

AC bemenet: 100-250 V/50/60 Hz, 1.3 A
Nominális teljesítmény: 100-250 V/10 A, maks. 2500 W

Kimeneti teljesítmény egy csatlakozóhoz portonként:

USB-C1: 5 V/3 A, 9 V/2 A, 12 V/2 A, 15 V/1.67 A, 20 V/1.25 A, 25 W PPS
USB-C2/C3: 5 V/3 A, 9 V/2 A, 12 V/2 A, 15 V/1.67 A, 20 V/1.25 A, 25 W PPS
USB-A1: 5 V/3 A, 9 V/2 A, 12 V/1.5 A, 18 W

Kimenet több port csatlakoztatása esetén:

USB-C1/C2/C3: 5 V/3 A, 9 V/2 A, 12 V/2 A, 15 V/1.67 A, 20 V/1.25 A, 25 W PPS
USB-A1: 5 V/3 A, 9 V/2 A, 12 V/1.5 A, 18 W

Kimenet több port csatlakoztatása esetén:

USB-C1/C2/C3: 5 V/3 A, 9 V/2 A, 12 V/2 A, 15 V/1.67 A, 20 V/1.25 A, 25 W PPS
USB-A1: 5 V/3 A, 9 V/2 A, 12 V/1.5 A, 18 W

LIETOTJAZ ROKASGRÁMATA

Paldies, ka esat iegādājies reFED Voyager Slim 45W ceļojuma adapteri.

PRODUKTA APRAŠKTS:

- Rozete ES un ASV ierīcēm
- Ievietamais kontaktiņš. Liebtinātāji ar ASV, Austrālijas rozetiēm
- LED indikatoris
- USB-C ports 1
- USB-C ports 2
- USB-C ports 3
- USB-A ports 1

Lūdzu, pirms lietošanas izlasiet šo rokasgrāmatu.

LIETOŠANAS INSTRUKCIJA:

- Adapteris ir paredzēts tikai divpolīgiem bez zemes.
- Adapteris ir piemērots lietošanai ar daudziem elektroniskajiem ierīcēm, kuru jauda nepārsniedz 2500 W pie 250 V un 1000 W pie 100 V.
- Piemēram, Māģdotāriem, mašīnu tīrītājiem, galda lampām, elektriskajiem vāļiem utt.

TERMIK SPECIFIKÁCIÓK:

AC bemenet: 100-250 V/50/60 Hz, 1.3 A
Nominális teljesítmény: 100-250 V/10 A, maks. 2500 W

Kimeneti teljesítmény egy csatlakozóhoz portonként:

USB-C1: 5 V/3 A, 9 V/2 A, 12 V/2 A, 15 V/1.67 A, 20 V/1.25 A, 25 W PPS
USB-C2/C3: 5 V/3 A, 9 V/2 A, 12 V/2 A, 15 V/1.67 A, 20 V/1.25 A, 25 W PPS
USB-A1: 5 V/3 A, 9 V/2 A, 12 V/1.5 A, 18 W

Kimenet több port csatlakoztatása esetén:

USB-C1/C2/C3: 5 V/3 A, 9 V/2 A, 12 V/2 A, 15 V/1.67 A, 20 V/1.25 A, 25 W PPS
USB-A1: 5 V/3 A, 9 V/2 A, 12 V/1.5 A, 18 W

Kimenet több port csatlakoztatása esetén:

USB-C1/C2/C3: 5 V/3 A, 9 V/2 A, 12 V/2 A, 15 V/1.67 A, 20 V/1.25 A, 25 W PPS
USB-A1: 5 V/3 A, 9 V/2 A, 12 V/1.5 A, 18 W

NL GEBRUIKERSHANDLEIDING

Hartelijk dank voor de aankoop van reFED Voyager Slim 45W reisadapter.

PRODUCTBESCHRIJVING:

- Rozete ES en ASV ierīcēm
- Ievietamais kontaktiņš. Liebtinātāji ar ASV, Austrālijas rozetiēm
- LED indikatoris
- USB-C ports 1
- USB-C ports 2
- USB-C ports 3
- USB-A ports 1

Lees deze handleiding voor gebruik.

DE ZEKERING VERVANGEN:

- Stroomcontact voor apparaat
- Ingebouwde stekkerpin voor stopcontact in de EU, het VK en de VS/UK
- LED-indicator
- USB-C-poort 1
- USB-C-poort 2
- USB-C-poort 3
- USB-A-poort 1

Lees deze handleiding voor gebruik.

DE ZEKERING VERVANGEN:

- Stroomcontact voor apparaat
- Ingebouwde stekkerpin voor stopcontact in de EU, het VK en de VS/UK
- LED-indicator
- USB-C-poort 1
- USB-C-poort 2
- USB-C-poort 3
- USB-A-poort 1

Lees deze handleiding voor gebruik.

DE ZEKERING VERVANGEN:

- Stroomcontact voor apparaat
- Ingebouwde stekkerpin voor stopcontact in de EU, het VK en de VS/UK
- LED-indicator
- USB-C-poort 1
- USB-C-poort 2
- USB-C-poort 3
- USB-A-poort 1

Lees deze handleiding voor gebruik.

NO BRUKERHÅNDBOK

Takk for at du har kjøpt reFED Voyager Slim 45W reisadapter.

PRODUKTET BESKRIVELSE:

- Stikkontakt for EU- og USA-stifter
- Uttrekkbare stekkerpin for stopcontact i EU, Storbritannia og USA/Australia
- LED-indikator
- USB-C-port 1
- USB-C-port 2
- USB-C-port 3
- USB-A-port 1

Les denne håndboken før bruk.

VEKILIGHEDSDEKLARATION:

Stel het apparaat niet bloot aan regen of sneeuw en droog het niet onder in water.

VEKILIGHEDSDEKLARATION:

Stel het apparaat niet bloot aan regen of sneeuw en droog het niet onder in water.

VEKILIGHEDSDEKLARATION:

Stel het apparaat niet bloot aan regen of sneeuw en droog het niet onder in water.

VEKILIGHEDSDEKLARATION:

Stel het apparaat niet bloot aan regen of sneeuw en droog het niet onder in water.

NO BRUKERHÅNDBOK

Takk for at du har kjøpt reFED Voyager Slim 45W reisadapter.

PRODUKTET BESKRIVELSE:

- Stikkontakt for EU- og USA-stifter
- Uttrekkbare stekkerpin for stopcontact i EU, Storbritannia og USA/Australia
- LED-indikator
- USB-C-port 1
- USB-C-port 2
- USB-C-port 3
- USB-A-port 1

Les denne håndboken før bruk.

VEKILIGHEDSDEKLARATION:

Stel het apparaat niet bloot aan regen of sneeuw en droog het niet onder in water.

VEKILIGHEDSDEKLARATION:

Stel het apparaat niet bloot aan regen of sneeuw en droog het niet onder in water.

VEKILIGHEDSDEKLARATION:

Stel het apparaat niet bloot aan regen of sneeuw en droog het niet onder in water.

VEKILIGHEDSDEKLARATION:

Stel het apparaat niet bloot aan regen of sneeuw en droog het niet onder in water.

NO BRUKERHÅNDBOK

Takk for at du har kjøpt reFED Voyager Slim 45W reisadapter.

PRODUKTET BESKRIVELSE:

- Stikkontakt for EU- og USA-stifter
- Uttrekkbare stekkerpin for stopcontact i EU, Storbritannia og USA/Australia
- LED-indikator
- USB-C-port 1
- USB-C-port 2
- USB-C-port 3
- USB-A-port 1

Les denne håndboken før bruk.

VEKILIGHEDSDEKLARATION:

Stel het apparaat niet bloot aan regen of sneeuw en droog het niet onder in water.

VEKILIGHEDSDEKLARATION:

Stel het apparaat niet bloot aan regen of sneeuw en droog het niet onder in water.

VEKILIGHEDSDEKLARATION:

Stel het apparaat niet bloot aan regen of sneeuw en droog het niet onder in water.

VEKILIGHEDSDEKLARATION:

Stel het apparaat niet bloot aan regen of sneeuw en droog het niet onder in water.

NO BRUKERHÅNDBOK

Takk for at du har kjøpt reFED Voyager Slim 45W reisadapter.

PRODUKTET BESKRIVELSE:

- Stikkontakt for EU- og USA-stifter
- Uttrekkbare stekkerpin for stopcontact i EU, Storbritannia og USA/Australia
- LED-indikator
- USB-C-port 1
- USB-C-port 2
- USB-C-port 3
- USB-A-port 1

Les denne håndboken før bruk.

VEKILIGHEDSDEKLARATION:

Stel het apparaat niet bloot aan regen of sneeuw en droog het niet onder in water.

VEKILIGHEDSDEKLARATION:

Stel het apparaat niet bloot aan regen of sneeuw en droog het niet onder in water.

VEKILIGHEDSDEKLARATION:

Stel het apparaat niet bloot aan regen of sneeuw en droog het niet onder in water.

VEKILIGHEDSDEKLARATION:

Stel het apparaat niet bloot aan regen of sneeuw en droog het niet onder in water.

PL KOMPATYBILNE WTYCZKI:

- Do adaptera można podłączyć następujących gniazdek:
- Następujących wtyczek nie można włożyć do adaptera:
- Adapter jest kompatybilny z następującymi gniazdkami:

INSTRUKCJA OBSŁUGI

Dziękujemy za zakup podręcznej ładowarki reFED Voyager Slim 45W.

OPIS PRODUKTU:

- Gniazdo do urządzeń z USA
- Wyciągany wtyczki do krajów UE, Wielkiej Brytanii oraz USA/Australia
- Wskaznik LED
- Port USB-C1
- Port USB-C2
- Port USB-C3
- Port USB-A1

Przed użyciem prosimy o zapoznanie się z niniejszą instrukcją.

INSTRUKCJA OBSŁUGI:

- Zasilacz jest przeznaczony wyłącznie do zasilania 2-pinowych bez ziemiennych produktów o napięciu 250 V.
- Zasilacz nadaje się do użytku z większością urządzeń elektronicznych o mocy do 2500 W przy napięciu 250 V/1000 W przy napięciu 100 V.
- Takich jak laptopy, małe suszarki do włosów, lampki biurkowe, górniki elektryczne itp.

INSTRUKCJA OBSŁUGI:

- Zasilacz jest przeznaczony wyłącznie do zasilania 2-pinowych bez ziemiennych produktów o napięciu 250 V.
- Zasilacz nadaje się do użytku z większością urządzeń elektronicznych o mocy do 2500 W przy napięciu 250 V/1000 W przy napięciu 100 V.
- Takich jak laptopy, małe suszarki do włosów, lampki biurkowe, górniki elektryczne itp.

INSTRUKCJA OBSŁUGI:

- Zasilacz jest przeznaczony wyłącznie do zasilania 2-pinowych bez ziemiennych produktów o napięciu 250 V.
- Zasilacz nadaje się do użytku z większością urządzeń elektronicznych o mocy do 2500 W przy napięciu 250 V/1000 W przy napięciu 100 V.
- Takich jak laptopy, małe suszarki do włosów, lampki biurkowe, górniki elektryczne itp.

INSTRUKCJA OBSŁUGI:

- Zasilacz jest przeznaczony wyłącznie do zasilania 2-pinowych bez ziemiennych produktów o napięciu 250 V.
- Zasilacz nadaje się do użytku z większością urządzeń elektronicznych o mocy do 2500 W przy napięciu 250 V/1000 W przy napięciu 100 V.
- Takich jak laptopy, małe suszarki do włosów, lampki biurkowe, górniki elektryczne itp.

PL KOMPATYBILNE WTYCZKI:

- Do adaptera można podłączyć następujących gniazdek:
- Następujących wtyczek nie można włożyć do adaptera:
- Adapter jest kompatybilny z następującymi gniazdkami:

INSTRUKCJA OBSŁUGI

Dziękujemy za zakup podręcznej ładowarki reFED Voyager Slim 45W.

OPIS PRODUKTU:

- Gniazdo do urządzeń z USA
- Wyciągany wtyczki do krajów UE, Wielkiej Brytanii oraz USA/Australia
- Wskaznik LED
- Port USB-C1
- Port USB-C2
- Port USB-C3
- Port USB-A1

Przed użyciem prosimy o zapoznanie się z niniejszą instrukcją.

INSTRUKCJA OBSŁUGI:

- Zasilacz jest przeznaczony wyłącznie do zasilania 2-pinowych bez ziemiennych produktów o napięciu 250 V.
- Zasilacz nadaje się do użytku z większością urządzeń elektronicznych o mocy do 2500 W przy napięciu 250 V/1000 W przy napięciu 100 V.
- Takich jak laptopy, małe suszarki do włosów, lampki biurkowe, górniki elektryczne itp.

INSTRUKCJA OBSŁUGI:

- Zasilacz jest przeznaczony wyłącznie do zasilania 2-pinowych bez ziemiennych produktów o napięciu 250 V.
- Zasilacz nadaje się do użytku z większością urządzeń elektronicznych o mocy do 2500 W przy napięciu 250 V/1000 W przy napięciu 100 V.
- Takich jak laptopy, małe suszarki do włosów, lampki biurkowe, górniki elektryczne itp.

INSTRUKCJA OBSŁUGI:

- Zasilacz jest przeznaczony wyłącznie do zasilania 2-pinowych bez ziemiennych produktów o napięciu 250 V.
- Zasilacz nadaje się do użytku z większością urządzeń elektronicznych o mocy do 2500 W przy napięciu 250 V/1000 W przy napięciu 100 V.
- Takich jak laptopy, małe suszarki do włosów, lampki biurkowe, górniki elektryczne itp.

PT MANUAU DO UTILIZADOR

Obrigado por adquirir o Adaptador de Viagem Slim 45W reFED Voyager Slim 45W.

DESCRIÇÃO DO PRODUTO:

- Tomada para dispositivos da UE e dos EUA
- Pinos retráteis para tomadas de pinos europeus e do Reino Unido e dos EUA/Austrália
- Indicador LED
- Porta USB-C1
- Porta USB-C2
- Porta USB-C3
- Porta USB-A1

Leia este manual antes de utilizar o produto.

INSTRUÇÕES DE UTILIZAÇÃO:

- O adaptador destina-se a pinos e a dispositivos de 2 pinos sem ligação à terra.
- O adaptador é adequado para a maioria dos dispositivos eletrônicos de potência até 2500 W em 250 V e 1000 W em 100 V.
- Por exemplo: laptops, pequenos secadores de cabelo, carregadores de secretária, máquinas de barbear elétricas, etc.

INSTRUÇÕES DE UTILIZAÇÃO:

- O adaptador destina-se a pinos e a dispositivos de 2 pinos sem ligação à terra.
- O adaptador é adequado para a maioria dos dispositivos eletrônicos de potência até 2500 W em 250 V e 1000 W em 100 V.
- Por exemplo: laptops, pequenos secadores de cabelo, carregadores de secretária, máquinas de barbear elétricas, etc.

INSTRUÇÕES DE UTILIZAÇÃO:

- O adaptador destina-se a pinos e a dispositivos de 2 pinos sem ligação à terra.
- O adaptador é adequado para a maioria dos dispositivos eletrônicos de potência até 2500 W em 250 V e 1000 W em 100 V.
- Por exemplo: laptops, pequenos secadores de cabelo, carregadores de secretária, máquinas de barbear elétricas, etc.

RO MANUAU DE UTILIZARE

Mulțumim că ați achiziționat adaptorul de călătorie reFED Voyager Slim 45W.

DESCRIERE PRODUSULUI:

- Priză pentru dispozitive din UE și SUA
- Pini retrăși pentru țările UE, Marea Britanie și SUA/Australia
- Indicator LED
- Port USB-C1
- Port USB-C2
- Port USB-C3
- Port USB-A1

Vă rugăm să citiți acest manual înainte de a utiliza produsul.

INSTRUCȚII DE UTILIZARE:

- Adaptorul este destinat exclusiv dispozitivelor cu 2 pini fără împământare.
- Adaptorul este potrivit pentru majoritatea dispozitivelor electronice de putere până la 2500 W la 250 V și 1000 W la 100 V.
- Amplificatori, laptopuri, uscătoare de păr mici, lămpi de birou, aparate de ras electrice etc.

INSTRUCȚII DE UTILIZARE:

- Adaptorul este destinat exclusiv dispozitivelor cu 2 pini fără împământare.
- Adaptorul este potrivit pentru majoritatea dispozitivelor electronice de putere până la 2500 W la 250 V și 1000 W la 100 V.
- Amplificatori, laptopuri, uscătoare de păr mici, lămpi de birou, aparate de ras electrice etc.

INSTRUCȚII DE UTILIZARE:

- Adaptorul este destinat exclusiv dispozitivelor cu 2 pini fără împământare.
- Adaptorul este potrivit pentru majoritatea dispozitivelor electronice de putere până la 2500 W la 250 V și 1000 W la 100 V.
- Amplificatori, laptopuri, uscătoare de păr mici, lămpi de birou, aparate de ras electrice etc.

RO MANUAU DE UTILIZARE

Mulțumim că ați achiziționat adaptorul de călătorie reFED Voyager Slim 45W.

DESCRIERE PRODUSULUI:

- Priză pentru dispozitive din UE și SUA
- Pini retrăși pentru țările UE, Marea Britanie și SUA/Australia
- Indicator LED
- Port USB-C1
- Port USB-C2
- Port USB-C3
- Port USB-A1

Vă rugăm să citiți acest manual înainte de a utiliza produsul.

INSTRUCȚII DE UTILIZARE:

- Adaptorul este destinat exclusiv dispozitivelor cu 2 pini fără împământare.
- Adaptorul este potrivit pentru majoritatea dispozitivelor electronice de putere până la 2500 W la 250 V și 1000 W la 100 V.
- Amplificatori, laptopuri, uscătoare de păr mici, lămpi de birou, aparate de ras electrice etc.

INSTRUCȚII DE UTILIZARE:

- Adaptorul este destinat exclusiv dispozitivelor cu 2 pini fără împământare.
- Adaptorul este potrivit pentru majoritatea dispozitivelor electronice de putere până la 2500 W la 250 V și 1000 W la 100 V.
- Amplificatori, laptopuri, uscătoare de păr mici, lămpi de birou, aparate de ras electrice etc.

INSTRUCȚII DE UTILIZARE:

- Adaptorul este destinat exclusiv dispozitivelor cu 2 pini fără împământare.
- Adaptorul este potrivit pentru majoritatea dispozitivelor electronice de putere până la 2500 W la 250 V și 1000 W la 100 V.
- Amplificatori, laptopuri, uscătoare de păr mici, lămpi de birou, aparate de ras electrice etc.

RO MANUAU DE UTILIZARE

Mulțumim că ați achiziționat adaptorul de călătorie reFED Voyager Slim 45W.

DESCRIERE PRODUSULUI:

- Priză pentru dispozitive din UE și SUA
- Pini retrăși pentru țările UE, Marea Britanie și SUA/Australia
- Indicator LED
- Port USB-C1
- Port USB-C2
- Port USB-C3
- Port USB-A1

Vă rugăm să citiți acest manual înainte de a utiliza produsul.

INSTRUCȚII DE UTILIZARE:

- Adaptorul este destinat exclusiv dispozitivelor cu 2 pini fără împământare.
- Adaptorul este potrivit pentru majoritatea dispozitivelor electronice de putere până la 2500 W la 250 V și 1000 W la 100 V.
- Amplificatori, laptopuri, uscătoare de păr mici, lămpi de birou, aparate de ras electrice etc.

INSTRUCȚII DE UTILIZARE:

- Adaptorul este destinat exclusiv dispozitivelor cu 2 pini fără împământare.
- Adaptorul este potrivit pentru majoritatea dispozitivelor electronice de putere până la 2500 W la 250 V și 1000 W la 100 V.
- Amplificatori, laptopuri, uscătoare de păr mici, lămpi de birou, aparate de ras electrice etc.

INSTRUCȚII DE UTILIZARE:

- Adaptorul este destinat exclusiv dispozitivelor cu 2 pini fără împământare.
- Adaptorul este potrivit pentru majoritatea dispozitivelor electronice de putere până la 2500 W la 250 V și 1000 W la 100 V.
- Amplificatori, laptopuri, uscătoare de păr mici, lămpi de birou, aparate de ras electrice etc.

RO MANUAU DE UTILIZARE

Mulțumim că ați achiziționat adaptorul de călătorie reFED Voyager Slim 45W.

DESCRIERE PRODUSULUI:

- Priză pentru dispozitive din UE și SUA
- Pini retrăși pentru țările UE, Marea Britanie și SUA/Australia
- Indicator LED
- Port USB-C1
- Port USB-C2
- Port USB-C3
- Port USB-A1

Vă rugăm să citiți acest manual înainte de a utiliza produsul.

INSTRUCȚII DE UTILIZARE:

- Adaptorul este destinat exclusiv dispozitivelor cu 2 pini fără împământare.
- Adaptorul este potrivit pentru majoritatea dispozitivelor electronice de putere până la 2500 W la 250 V și 1000 W la 100 V.
- Amplificatori, laptopuri, uscătoare de păr mici, lămpi de birou, aparate de ras electrice etc.

INSTRUCȚII DE UTILIZARE:

- Adaptorul este destinat exclusiv dispozitivelor cu 2 pini fără împământare.
- Adaptorul este potrivit pentru majoritatea dispozitivelor electronice de putere până la 2500 W la 250 V și 1000 W la 100 V.
- Amplificatori, laptopuri, uscătoare de păr mici, lămpi de birou, aparate de ras electrice etc.

INSTRUCȚII DE UTILIZARE:

- Adaptorul este destinat exclusiv dispozitivelor cu 2 pini fără împământare.
- Adaptorul este potrivit pentru majoritatea dispozitivelor electronice de putere până la 2500 W la 250 V și 1000 W la 100 V.
- Amplificatori, laptopuri, uscătoare de păr mici, lămpi de birou, aparate de ras electrice etc.

RO MANUAU DE UTILIZARE

Mulțumim că ați achiziționat adaptorul de călătorie reFED Voyager Slim 45W.

DESCRIERE PRODUSULUI:

- Priză pentru dispozitive din UE și SUA
- Pini retrăși pentru țările UE, Marea Britanie și SUA/Australia
- Indicator LED
- Port USB-C1
- Port USB-C2
- Port USB-C3
- Port USB-A1

Vă rugăm să citiți acest manual înainte de a utiliza produsul.

INSTRUCȚII DE UTILIZARE:

- Adaptorul este destinat exclusiv dispozitivelor cu 2 pini fără împământare.
- Adaptorul este potrivit pentru majoritatea dispozitivelor electronice de putere până la 2500 W la 250 V și 1000 W la 100 V.
- Amplificatori, laptopuri, uscătoare de păr mici, lămpi de birou, aparate de ras electrice etc.

INSTRUCȚII DE UTILIZARE:

- Adaptorul este destinat exclusiv dispozitivelor cu 2 pini fără împământare.
- Adaptorul este potrivit pentru majoritatea dispozitivelor electronice de putere până la 2500 W la 250 V și 1000 W la 100 V.
- Amplificatori, laptopuri, uscătoare de păr mici, lămpi de birou, aparate de ras electrice etc.

INSTRUCȚII DE UTILIZARE:

- Adaptorul este destinat exclusiv dispozitivelor cu 2 pini fără împământare.
- Adaptorul este potrivit pentru majoritatea dispozitivelor electronice de putere până la 2500 W la 250 V și 1000 W la 100 V.
- Amplificatori, laptopuri, uscătoare de păr mici, lămpi de birou, aparate de ras electrice etc.

RO MANUAU DE UTILIZARE

Mulțumim că ați achiziționat adaptorul de călătorie reFED Voyager Slim 45W.

DESCRIERE PRODUSULUI:

- Priză pentru dispozitive din UE și SUA
- Pini retrăși pentru țările UE, Marea Britanie și SUA/Australia
- Indicator LED
- Port USB-C1
- Port USB-C2
- Port USB-C3
- Port USB-A1

Vă rugăm să citiți acest manual înainte de a utiliza produsul.

INSTRUCȚII DE UTILIZARE:

- Adaptorul este destinat exclusiv dispozitivelor cu 2 pini fără împământare.
- Adaptorul este potrivit pentru majoritatea dispozitivelor electronice de putere până la 2500 W la 250 V și 1000 W la 100 V.
- Amplificatori, laptopuri, uscătoare de păr mici, lămpi de birou, aparate de ras electrice etc.

INSTRUCȚII DE UTILIZARE:

- Adaptorul este destinat exclusiv dispozitivelor cu 2 pini fără împământare.
- Adaptorul este potrivit pentru majoritatea dispozitivelor electronice de putere până la 2500 W la 250 V și 1000 W la 100 V.
- Amplificatori, laptopuri, uscătoare de păr mici, lămpi de birou, aparate de ras electrice etc.

INSTRUCȚII DE UTILIZARE:

- Adaptorul este destinat exclusiv dispozitivelor cu 2 pini fără împământare.
- Adaptorul este potrivit pentru majoritatea dispozitivelor electronice de putere până la 2