

## CZ FIXED Float/Float Edge

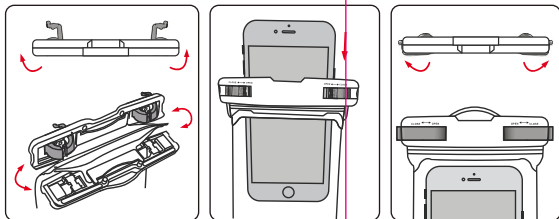
- Voděodolnost IPX8
- Dotykové ovládání telefonu
- Kvalitní uzamykací systém
- Vzduchová kapsa
- Poutko na krk

### POUŽITÍ

Otevření mechanismu

Vložení telefonu

Zavření mechanismu



### DŮLEŽITÉ

Před použitím otestujete voděodolnost.

1. Vložte kousek papíru do pouzdra a ponořte pod vodu alespoň na 30 minut.
2. Otevřete pouzdro a ujistěte se, zda není papír mokrá. Pokud ano, zkontrolujte, že je pouzdro správně uzavřeno a test opakujte.
3. Po úspěšném testu, můžete začít pouzdro používat.
4. Vzduch ve vzduchové kapse po obvodu či na zádech pouzdra, které pouzdro nadnáší, postupem času vyprchá.

### DOPORUČENÍ

- Neskladujte ve vlhkém prostředí
- Nepoužívejte ve vodě o teplotě nad 60 °C / 140 °F
- Nevystavujte ohni a nadměrně teplému prostředí
- Nezasahujte nijak do mechanismu zavírání
- Zabraňte kontaktu s krémy a oleji
- Nevkládejte žádnou organickou hmotu
- Po použití vždy pouzdro umyjte a nechte vyschnout.

### POZNÁMKY

Na výrobek se vztahuje záruka podle zákonných předpisů platných v zemích, kde je prodáván. V případě problémů se servisem se obraťte na prodejce, u něhož jste zařízení zakoupili.

FIXED nepřebírá odpovědnost za škody způsobené nevhodným používáním produktu.

Uchovejte manuál.

### ŘEŠENÍ POTÍŽÍ

V případě potíží s výrobkem můžete kontaktovat naši podporu na webově adrese [www.fixed.zone/podpora](http://www.fixed.zone/podpora)

RECALL s.r.o.

Kubatova 6

České Budějovice 37004

Czech Republic

## SK FIXED Float/Float Edge

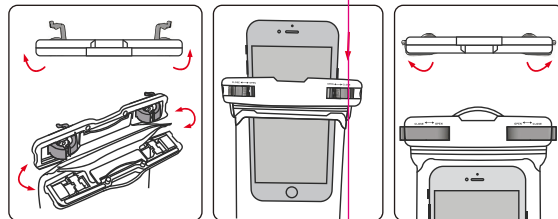
- Vodeodolnosť IPX8
- Dotykové ovládanie telefónu
- Kvalitný uzamykací systém
- Vzduchové vrecko
- Pútko na krk

### POUŽÍVANIE

Otvorenie mechanizmu

Vloženie telefónu

Zatvorenie mechanizmu



### DŮLEŽITÉ

Pred použitím otestujte vodeodolnosť.

1. Do pouzdra vložte kúsok papiera a ponořte pod vodu aspoň na 30 minút.
2. Otvorte pouzdro a uistite sa, že papier nie je mokrá. Ak áno, skontrolujte, či je pouzdro správne zatvorené a test zopakujte.
3. Po úspešnom teste môžete pouzdro začať používať.
4. Vzduch vo vzduchovom vrecku po obvode alebo na chrbte pouzdra, ktorý pouzdro nadnáša, po čase vyprchá.

### RADY

- Neskladujte vo vlhkom prostredí
- Nepoužíajte vo vode s teplotou nad 60 °C / 140 °F
- Nevystavujte ohňu ani nadmerne teplému prostrediu
- Nijako nezasahujte do mechanismu zatvárania
- Zabraňte kontaktu s krémami a olejmi
- Nevkladajte žiadnu organickú hmotu
- Po použití pouzdro vždy umyte a nechajte vyschnúť.

### POZNÁMKY

Na výrobok sa vztahuje záruka podľa zákonných predpisov platných v krajinách, kde sa výrobok predáva. V prípade problémov so servisom sa obraťte na predajcu, u ktorého ste výrobok kúpili.

FIXED nepreberá zodpovednosť za škody spôsobené nevhodným používaním výrobku.

Manuál si odložte.

### RIEŠENIE PROBLÉMOV

V prípade problémov s výrobkom môžete kontaktovať našu podporu na webovej adrese [www.fixed.zone/podpora](http://www.fixed.zone/podpora)

RECALL s.r.o.

Kubatova 6

České Budějovice 37004

Czech Republic

## EN FIXED Float/Float Edge

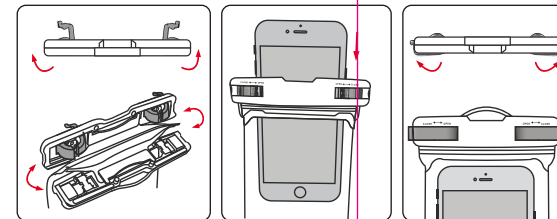
- Water resistance IPX8
- Touch control of the phone
- High-quality locking system
- Air pocket
- Neck strap

### USE

Opening the mechanism

Inserting the phone

Closing the mechanism



### IMPORTANT

Test water resistance before use.

1. Put a piece of paper into the case and immerse the product under water for at least 30 minutes.
2. Open the case and check whether the paper is wet. If so, check that the case is properly closed and repeat the test.
3. After a successful test, you can start using the case.
4. The air in the air pocket around the circumference or the back of the case that ensures its floating evaporates over time.

### RECOMMENDATIONS

- Do not store in a humid environment
- Do not use in water with temperatures above 60 °C / 140 °F
- Do not expose to fire or excessive heat
- Do not interfere with the closing mechanism
- Avoid contact with creams and oils
- Do not insert any organic matter
- Always wash the case and allow it to dry

### NOTES

The product is warranted in accordance with the regulations in force in the countries where it is sold. In case of service problems, contact the dealer from which you have purchased the product.

FIXED assumes no liability for damage caused by improper use of the product.

Keep the manual.

### TROUBLESHOOTING

In case of problems with the product, you can contact our support at [www.fixed.zone/podpora](http://www.fixed.zone/podpora)

RECALL s.r.o.

Kubatova 6

České Budějovice 37004

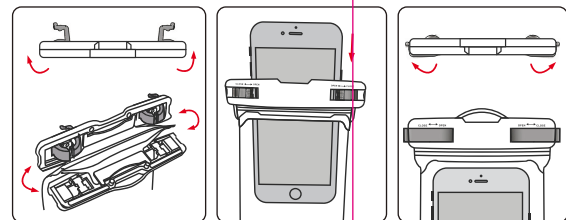
Czech Republic

## DE FIXED Float/Float Edge

- Wasserbeständigkeit IPX8
- Touch-Betätigung des Telefons
- Hochwertiges Absperrsystem
- Luftsack
- Halsschlaufe

### GEBRAUCH

Öffnen des Mechanismus Einlegen des Telefons Schließen des Mechanismus



### WICHTIG

Vor dem Gebrauch testen Sie die Wasserbeständigkeit.

1. Legen Sie in die Hülse ein Stück Papier hinein und tauchen Sie es mindestens für 30 Minuten unter das Wasser ein.
2. Öffnen Sie die Hülse und vergewissern Sie sich, ob das Papier nicht nass ist. Falls ja, überprüfen Sie, dass die Hülse richtig geschlossen ist, und wiederholen Sie den Test.
3. Nach dem erfolgreichen Test können Sie mit dem Gebrauch der Hülse anfangen.
4. Die Luft in dem Luftsack am Umfang oder an der Rückseite der Hülse, die die Hülse hebt, verflüchtigt sich im Verlauf der Zeit.

### EMPFEHLUNG

- Lagern Sie in keiner feuchten Umgebung
- Benutzen Sie im Wasser mit der Temperatur über 60 °C / 140 °F nicht
- Setzen Sie weder dem Feuer, noch der übermäßig warmen Umgebung aus
- Greifen Sie in den Abschließmechanismus auf keine Weise ein
- Vermeiden Sie den Kontakt mit Cremes und Ölen
- Legen Sie keinen organischen Stoff ein
- Nach dem Gebrauch spülen Sie die Hülse ab und lassen Sie sie austrocknen.

### HINWEISE

Auf das Produkt bezieht sich die Garantie gemäß den in jenen Ländern gültigen Vorschriften, in denen es verkauft wird. Im Falle von Problemen mit dem Service wenden Sie sich bitte an den Händler, bei dem Sie das Gerät gekauft haben. FIXED haftet nicht für Schäden infolge einer unsachgemäßen Verwendung des Produktes. Bewahren Sie diese Anleitung auf.

### LÖSUNG VON PROBLEMEN

Im Falle von Schwierigkeiten mit dem Produkt können Sie sich mit unserem Support auf folgender Website in Verbindung setzen [www.fixed.zone/podpora](http://www.fixed.zone/podpora)

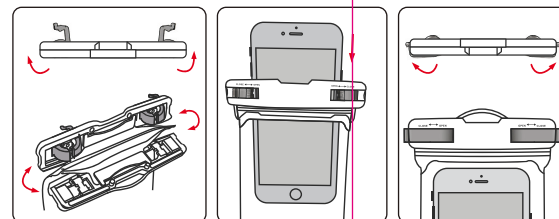
RECALL s.r.o.  
Kubatova 6  
České Budějovice 37004  
Czech Republic

## PL FIXED Float/Float Edge

- Wodoszczelność IPX8
- Obsługa dotykowa komórki
- Jakościowy system zamykania
- Kieszeń powietrzna
- Pasek na szyję

### WYKORZYSTANIE

Otwarcie mechanizmu Włożenie komórki Zamknięcie mechanizmu



### WAŻNE

Przed wykorzystaniem sprawdź wodoszczelność.

1. Włóż kawałek papieru do etui i zanurz pod wodą na ok. 30 minut.
2. Otwórz tuleję i sprawdź, czy papier nie jest mokry. Jeżeli tak, sprawdź, czy etui zostało właściwie zamknięte, po czym test powtórz.
3. Po pomyślnym przetestowaniu, możesz etui zacząć używać.
4. Powietrze w kieszeni powietrznej po obwodzie lub w tyle etui, które etui unosi, ulotni się z biegiem czasu.

### ZALECENIE

- Nie przechowywać w wilgotnym środowisku
- Nie stosować w wodzie o temperaturze powyżej 60 °C / 140 °F
- Nie wystawiać na działanie ognia i nadmiernie ciepłego środowiska
- Nie ingerować w żaden sposób w mechanizm zamykania
- Unikać kontaktu z kremami i olejami
- Nie wkładać żadnej masy organicznej
- Po wykorzystaniu, etui trzeba zawsze umyć i pozostawić oschnąć

### UWAGI

Produkt jest objęty gwarancją zgodnie z przepisami prawnymi obowiązującymi w kraju sprzedaży. W przypadku problemów z serwisem prosimy zwrócić się do punktu sprzedaży, w którym urządzenie zostało zakupione.

FIXED nie przejmuje odpowiedzialności za szkody spowodowane niewłaściwym użytkowaniem produktu. Należy zachować instrukcję.

### ROZWIĄZYWANIE PROBLEMÓW

W przypadku problemów z produktem prosimy skontaktować się z naszym Działem Wsparcia na stronie internetowej [www.fixed.zone/podpora](http://www.fixed.zone/podpora)

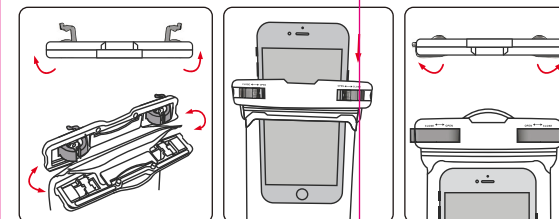
RECALL s.r.o.  
Kubatova 6  
České Budějovice 37004  
Czech Republic

## HU FIXED Float/Float Edge

- IPX8 vízállóság
- A telefon érintővezérlése
- Minőségi zárrendszer
- Légzseb
- Fül a nyakba akasztáshoz

### HASZNÁLAT

A mechanizmus kinyitása A telefon behelyezése A mechanizmus lezárása



### FONTOS

Használat előtt ellenőrizze a vízállóságot.

1. Tegyen egy darab papírt a tokba, és süllyessze a vízbe legalább 30 percere.
2. Nyissa ki a tokot, és ellenőrizze, nem nedves-e a papír. Ha igen, ellenőrizze, megfelelően van-e lezárva a tok, majd ismételtje meg a tesztet.
3. A sikeres tesztet követően használhatja a tokot.
4. A tok peremén és hátulján található légzsebben lévő levegő, ami a tokot fenntartja a vízen, idővel elszívárog.

### JAVASLAT

- Ne tárolja nedves környezetben
- Ne használja 60 °C / 140 °F-nál melegebb vízben
- Ne tegye ki tűznek és túl meleg környezetnek
- Semmiképpen ne nyúljon a zármechanizmusba
- Kerülje, hogy krémmel vagy olajokkal érintkezzen
- Ne tegyen bele semmiféle szerves anyagot
- Használat után a tokot mindig mossa meg, és várja meg, míg megszárad.

### NOTES

A termékre az eladás szerinti ország jogszabályainak megfelelő jótállás vonatkozik. Szervizprobléma esetén forduljon ahhoz az eladóhoz, ahol a készüléket vásárolta. A FIXED nem vállalja a felelősséget a termék nem megfelelő használatából eredő károkért. Őrizze meg az útmutatót.

### HIBAEHÉLYESÍTÉS

Ha a termékkel kapcsolatban hibát tapasztal, forduljon ügyfélszolgálatunkhoz a [www.fixed.zone/podpora](http://www.fixed.zone/podpora) címen

RECALL s.r.o.  
Kubatova 6  
České Budějovice 37004  
Czech Republic