

Aktivní stylus

FIXED PIN

MANUÁL

Obsah balení

- Aktivní stylus FIXED Pin
- USB nabíjecí kabel s konektorem microUSB
- Manuál

Děkujeme za zakoupení FIXED Pin. Výrobek byl zpracován za vysokých standardů a splňuje nejvyšší měřítka na kvalitu produktu. Stylus je vhodný pro použití se všemi dotekovými displeji mobilních telefonů, tabletů a dalších zařízení. Před prvním použitím se pozorně přečtěte tento manuál.

Nabíjení baterie

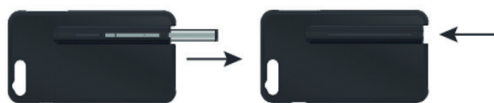
Před prvním použitím stylus nabijte. Zapojte dodávaný microUSB kabel do konektoru nabíjení a sluchátka nabijte z USB portu počítače nebo USB nabíječky. Stav nabíjení indikuje stavová LED dioda. Červeně svítí během nabíjení, po nabití dioda zhasne. Před nabíjením se ujistěte, že je stylus vypnutý. Během nabíjení nelze se stylusem pracovat. Doba nabíjení je 1-2 hodiny. Výdrž baterie je až 4 hodiny kontinuální práce.

Nalepení pouzdra

Pouzdro nalepte na čistý povrch. Před nalepením doporučujeme povrch odmastit.

Zapnutí a vypnutí

Stylus zapnete vytážením z pouzdra ven. Po 3s LED indikační dioda začne svítit bíle a stylus je připraven k práci. Stylus vypnete opětovným zasunutím do pouzdra.

**Poznámky**

- Při práci mějte displej vašeho zařízení čistý.
- Při použití s ochrannými skly může docházet ke zhoršení citlivosti hrotu stylu.
- Pro čištění stylu nepoužívejte alkohol ani jiné roztoky a čističí prostředky.
- Pero nerozebírejte. Při styku s vodou a jiném poškození stylus ihned vypněte.
- Vyhněte se kontaktu s vysokými teplotami, vysokou vlhkostí, přímým slunečním světlem.

Certifikace a bezpečnostní informace

CE Tento produkt je označen značkou CE v souladu s ustanoveními směrnice R & TTE (1999/5/EC) a směrnice o nebezpečných látkách (2011/65/EU). Značkou CE prohlašuje FIXED®, že tento výrobek je v souladu se základními požadavky a dalšími příslušnými ustanoveními směrnice 1999/5/ES.

POKYNY PRO ODŠTRAŇOVÁNÍ ZAŘÍZENÍ PRO SOUKROMÉ OSOBY (Platí v Evropské unii a v zemích se samostatnými systémy sběru odpadu)



Označení na výrobku nebo v dokumentaci znamená, že na konci své životnosti výrobek nesmí být likvidován spolu s ostatním komunálním odpadem. Aby se zabránilo možnému znečištění životního prostředí, či újmě na lidském zdraví způsobeným nekontrolovanou likvidací odpadu, oddělte je, prosíme, od dalších typů odpadů a recyklujte je zodpovědně k podpoře opětovného využití hmotných zdrojů.

Soukromé osoby mohou kontaktovat prodejní místo, kde byl produkt zakoupen, nebo místní kancelář s informacemi o recyklaci tohoto typu výrobku. Právnícké osoby by měly kontaktovat své dodavatele a zkontrolovat všechny podmínky kupní smlouvy. Tento výrobek by se neměl míchat s jinými komerčními odpady za účelem likvidace. Tento produkt má vestavěnou nevyměnitelnou baterii, nepokoušejte se otevřít výrobek, nebo vyjmout baterii, protože to může způsobit zranění a poškození produktu. Při likvidaci výrobku, se obraťte na místní služby pro likvidaci odpadů za účelem odstranění baterie. Baterie obsažená v přístroji, je navržena podle životního cyklu výrobku.

Import a distribuce: RECALL s.r.o.

Aktívny stylus

FIXED PIN

MANUÁL

Obsah balenia

- Aktívny stylus FIXED Pin
- USB nabíjecí kabel s konektorem microUSB
- Manuál

Ďakujeme za zakúpenie FIXED Pin. Výrobok bol spracovaný podľa vysokých štandardov a spĺňa najprísnejšiu miery na kvalitu produktu. Stylus je vhodný pre použitie so všetkými dotykovými displejmi mobilných telefónov, tabletov a ďalších zariadení. Pred prvým použitím si pozorne prečítajte tento manuál.

Nabíjanie batérie

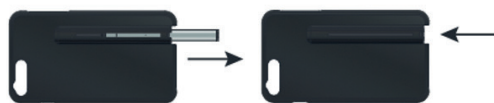
Pred prvým použitím stylus nabite. Zapojte dodávaný microUSB kábel do konektoru nabíjania a slúchadlá nabite z USB portu počítača alebo USB nabíjačky. Stav nabíjania indikuje stavová LED dióda. Červenou svieti počas nabíjania, po nabití dióda zhasne. Pred nabíjaním sa uistite, že je stylus vypnutý. Počas nabíjania nejde so stylusom pracovať. Doba nabíjania je 1-2 hodiny. Výdrž batérie je až 4 hodiny kontinuálnej práce.

Nalepenie puzdra

Puzdro nalepte na čistý povrch. Pred nalepením odporúčame povrch odmastiť.

Zapnutie a vypnutie

Stylus zapnete vytiahnutím z puzdra von. Po 3s LED indikačná dióda začne svietiť bielo a stylus je pripravený k práci. Stylus vypnete opätovným zasunutím do puzdra.

**Poznámky**

- Pri práci majte displej vášho zariadenia čistý.
- Pri použití s ochrannými sklami môže dochádzať k zhoršenej citlivosti hrotu stylusu.
- Pri čistení stylusu nepoužívajte alkohol ani iné roztoky a čistiace prostriedky.
- Pero nerozoberajte. Pri styku s vodou a inom poškodení stylus ihneď vypnite.
- Vyhnite sa kontaktu s vysokými teplotami, vysokou vlhkosťou, priamym slnečným svetlom.

Certifikácia a bezpečnostné informácie

CE Tento produkt je označený značkou CE v súlade s ustanoveními smernice R & TTE (1999/5/EC) a smernice o nebezpečných látkach (2011/65/EU). Značkou CE prohlašuje FIXED®, že tento výrobek je v súlade so základnými požiadavkami a ďalšími príslušnými ustanoveniami smernice 1999/5/ES.

POKYNY PRE ODŠTRAŇOVANIE ZARIADENÍ PRE SÚKROMNÉ OSOBY (Platí v Európskej únii a v krajinách so samostatnými systémami zberu odpadu)



Označenie na výrobku alebo v dokumentácii znamená, že na konci svojej životnosti výrobok nesmie byť likvidovaný spolu s ostatným komunálnym odpadom. Aby sa zabránilo možnému znečisteniu životného prostredia, či ujme na ľudskom zdraví spôsobeným nekontrolovanou likvidáciou odpadu, oddelte ho, prosíme, od ďalších typov odpadov a recyklujte ho zodpovedne k podpore opätovného využitia hmotných zdrojov.

Súkromné osoby môžu kontaktovať predajné miesto, kde bol produkt zakúpený, alebo miestnu kanceláriu s informáciami o recyklácii tohto typu výrobku. Právnícké osoby by mali kontaktovať svojich dodávateľov a skontrolovať všetky podmienky kúpnej zmluvy. Tento výrobok by sa nemal miešať s inými komerčnými odpadmi za účelom likvidácie. Tento produkt má vstavanú nevymeniteľnú batériu, nepokúšajte sa otvoriť výrobok, alebo vybrať batériu, pretože to môže spôsobiť zranenie a poškodenie produktu. Pri likvidácii výrobku sa obráťte na miestne služby pre likvidáciu odpadov za účelom odstránenia batérie. Batéria obsiahnutá v prístroji, je navrhnutá podľa životného cyklu výrobku.

Import a distribúcia: RECALL SK s.r.o.

Active stylus

FIXED PIN

USER MANUAL

Package content

- FIXED Pin active stylus
- USB charging cable with microUSB connector
- User manual

Thank you for purchasing FIXED Pin. The product was designed with high standards in mind and it meets the stringent standards for product quality. The stylus is suitable for use with all touch screens of mobile phones, tablets and other devices. Read this manual carefully before using the product for the first time.

Charging the battery

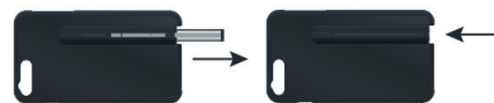
Charge the stylus before first use. Plug the supplied microUSB cable into the charging connector and charge the headphones from the computer's USB port or USB charger. The charging progress is indicated by the LED indicator. The indicator is red during charging, and after charging it goes out. Make sure the stylus is off before charging. You cannot work with the stylus while charging. Charging time is 1-2 hours. Battery life is up to 4 hours of continuous work.

Sticking the case

Stick the case on a clean surface. We recommend degreasing the surface before sticking.

Switching on and off

To turn on the stylus, pull it out of the case. After 3 seconds, the LED indicator will turn white and the stylus is ready to work. To turn off the stylus, slide it back into the case.

**Notes**

- While working, keep the screen of your device clean.
- When used with protective glass, the stylus tip sensitivity may deteriorate.
- Do not use alcohol or other solutions or cleaning agents to clean the stylus.
- Do not disassemble the stylus. Switch off the stylus immediately in case of contact with water and other damage.
- Avoid contact with high temperatures, high humidity, direct sunlight.

Certification and safety information

CE This product complies with the applicable CE marking directives and harmonized standards: Radio and Telecommunications Terminal Equipment (R & TTE) Directive 1999/5/EC and Restrictions of Hazardous Substances (RoHS) Directive 2011/65/EU. CE marking declares that the FIXED® product is in compliance with the relevant essential requirements and other relevant provisions of Directive 1999/5/ES.

DISPOSAL INSTRUCTIONS FOR PRIVATE PERSONS (Applicable in the European Union and in countries with separate waste collection systems)



The marking on the product or in the documentation means that at the end of its service life, the product must not be disposed of with other household waste. To prevent possible harm to the environment or human health from uncontrolled waste disposal, please separate the product from other types of waste and recycle them responsibly to promote the sustainable reuse of material resources.

Private persons may contact the sales point where the product was purchased or the local office with information about recycling of this type of product. Juridical persons should contact their supplier and check the conditions of the purchase contract. Never dispose of the product with normal household waste. This product is equipped with the non-replaceable battery, do not attempt to open the product or remove the battery, it may cause injury or damage the product. We strongly advise you to take your product to an official collection point to have a professional remove the battery. The battery contained in the device is designed according to the product life cycle.

Import and distribution: RECALL s.r.o.

Aktiver Stylus

FIXED PIN**BEDIENUNGSANLEITUNG****Lieferumfang**

- Aktiver Stylus FIXED Pin
- USB Ladekabel mit Micro-USB
- Bedienungsanleitung

Vielen Dank für den Einkauf von FIXED Pin. Das Produkt erfüllt die hohen Standards und die strengsten Anforderungen an die Produktqualität. Der Stylus ist zur Benutzung mit allen Tastdisplays der Mobiltelefone, Handys und anderer Geräte geeignet. Lesen Sie vor dem ersten Gebrauch dieses Handbuch sorgfältig durch.

Aufladen der Batterie

Vor dem ersten Gebrauch laden Sie den Stylus auf. Schließen Sie das mitgelieferte Micro-USB Kabel an einen aktiven USB-Anschluss am Computer oder USB-Ladegerät an. Der Ladezustand wird durch die LED-Zustandsdiode angezeigt. Sie leuchtet rot während der Aufladung, nach dem Aufladen erlischt die Diode. Vor der Aufladung vergewissern Sie sich, dass der Stylus ausgeschaltet ist. Während der Aufladung ist es nicht möglich, mit dem Stylus zu arbeiten. Die Ladedauer beträgt 1-2 Stunden. Die Ausdauer der Batterie beträgt bis zu 4 Stunden bei der kontinuierlichen Arbeit.

Ankleben der Hülle

Kleben Sie die Hülle auf die saubere Oberfläche an. Es ist empfohlen, die Oberfläche vor dem Ankleben zu entfetten.

Einschalten und Ausschalten

Schalten Sie den Stylus durch das Herausziehen aus der Hülle ein. Nach 3 s beginnt die LED-Anzeigediode weiß zu leuchten und der Stylus ist zur Arbeit bereit. Schalten Sie den Stylus durch das erneute Einschließen in die Hülle aus.

**Anmerkungen**

- Bei der Arbeit sollen Sie das Display Ihres Geräts sauber haben.
- Beim Gebrauch mit dem Schutzglas kann es zur Verschlechterung der Sensibilität der Spitze vom Stylus kommen.
- Bei der Reinigung vom Stylus benutzen Sie weder den Alkohol, noch andere Lösungen und Reinigungsmittel.
- Zerlegen Sie die Feder nicht. Beim Kontakt mit Wasser und bei einer anderen Beschädigung schalten Sie den Stylus sofort aus.
- Vermeiden Sie den Kontakt mit hohen Temperaturen, der hohen Feuchtigkeit und dem direkten Sonnenstrahl.

Zertifizierung und Sicherheitsinformationen

CE Dieses Produkt ist mit der CE-Kennzeichnung gemäß den Bestimmungen der Richtlinie R & TTE (1999/5/EC) und der Richtlinie über gefährliche Stoffe (2011/65/EU) versehen. Mit der CE-Kennzeichnung erklärt FIXED®, dass dieses Produkt den grundlegenden Anforderungen und anderen entsprechenden Bestimmungen der Richtlinie 1999/5/EG entspricht.

HINWEISE ZUR ENTSORGUNG DES GERÄTES FÜR PRIVATPERSONEN (Gilt in der Europäischen Union und in Ländern mit separaten Abfallsammelsystemen)

Das Symbol der durchgestrichenen Mülltonne auf dem Produkt, der Verpackung oder in der Gebrauchsanleitung weist darauf hin, dass das Produkt nach Ablauf der Lebensdauer nicht in den Hausmüll gehört und separat entsorgt werden muss.

Durch die korrekte Entsorgung dieses Produktes helfen Sie negative Folgen für die Umwelt und die menschliche Gesundheit zu vermeiden, die aus einer unsachgemäßen Entsorgung dieses Produktes entstehen könnten.

Privatpersonen finden nähere Informationen zum Recycling dieses Produkts bei ihrer Stadtverwaltung oder im Geschäft, wo das Produkt gekauft wurde. Juristische Personen sollten ihren Lieferanten kontaktieren und alle Bedingungen des Kaufvertrages überprüfen. Dieses Produkt darf nicht mit anderem Gewerbemüll entsorgt werden. Dieses Produkt verfügt über eine integrierte Batterie, versuchen Sie nicht das Produkt zu öffnen, oder die Batterie herauszunehmen, dies kann zu Verletzungen oder Schäden am Produkt selbst führen. Bei Entsorgung wenden Sie sich wegen der Batterie an Ihr örtliches Entsorgungsunternehmen. Die im Produkt enthaltene Batterie ist gemäß dem Produktlebenszyklus ausgelegt.

Import und Vertrieb: RECALL s.r.o.

Aktív stylus

FIXED PIN**ÚTMUTATÓ****A csomag tartalma**

- FIXED Pin aktív stylus
- USB töltőkábel microUSB csatlakozóval
- Útmutató

Köszönjük, hogy megvásárolta a FIXED Pint. A termék magas szintű szabványok szerint készült, és megfelel a termék minőségével kapcsolatos legigényesebb mércének is. A stylus minden érintőképernyős mobiltelefonnal, táblagéppel és más készülékekkel való használatra alkalmas. Az első használat előtt figyelmesen olvassa el ezt az útmutatót.

Az akkumulátor feltöltése

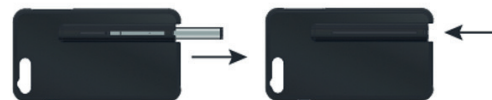
Az első használat előtt tölts fel a stylust. Csatlakoztassa a mellékelt microUSB kábelt a töltőcsatlakozóhoz, és tölts fel a fülhallgatót a számítógép USB-csatlakozójából vagy az USB töltőről. A töltés állapotát állapotlező LCD dióda jelzi. Pirosan világít a töltés folyamán, a töltés végeztével kialszik. Töltés előtt győződjön meg róla, hogy a stylus ki van kapcsolva. Töltés közben a stylus nem használható. A feltöltési idő 1-2 óra. Az akkumulátor akár 4 órányi folyamatos munkát is kibír.

A tok felragasztása

A tokot tiszta felületre ragassza fel. A felragasztás előtt a felületet ajánlott zsírtmentesíteni.

Bekapcsolás és kikapcsolás

A stylust úgy kapcsolhatja be, hogy kihúzza a tokból. 3 másodperc múlva a jelződióda fehéren világítani kezd, és a stylus munkára kész. A stylus kikapcsolásához csúsztassa vissza a tokba.

**Megjegyzések**

- Munka közben készüléke kijelzője tiszta legyen.
- Ha védőüveget használ, a stylus hegyének érzékenysége rosszabb lehet.
- A stylus tisztítására ne használjon alkoholt vagy másmilyen oldatot, sem tisztítószert.
- A tollat ne szedje szét. Ha víz éri, vagy egyéb sérülés esetén a stylust azonnal kapcsolja ki.
- Óvja magas hőmérséklet, magas páratartalom vagy közvetlen napsugárzás hatásától.

Tanúsítvány és biztonsági információ

CE Ez a termék az R & TTE (1999/5/EC) irányelv és a veszélyes anyagokról szóló (2011/65/EU) irányelv rendelkezéseivel összhangban CE jelöléssel van ellátva. A CE jellel a FIXED® kijelenti, hogy ez a termék megfelel a 1999/5/EC irányelv alapvető követelményeinek és egyéb vonatkozó rendelkezéseinek.

A KÉSZÜLÉK ELTÁVOLÍTÁSÁRA VONATKOZÓ UTASÍTÁSOK MAGÁN-SZEMÉLYEK SZÁMÁRA (Érvényes az Európai Unióban és az önálló hulladékgyűjtési rendszerrel rendelkező országokban)

A termékben vagy a dokumentációban található jelölés azt jelenti, hogy élettartama végén a terméket nem szabad az egyéb háztartási hulladékkal együtt megsemmisíteni. Az ellenőrizetlen hulladékmegsemmisítés okozta környezetszennyezés elkerülése és az emberi egészség védelme érdekében válassza el az egyéb típusú hulladéktól, és felelősségteljesen adja le újrahasznosításra, hogy elősegítse az anyagi források ismételt felhasználását.

Magánszemélyek felvehetik a kapcsolatot az eladási hellyel, ahol a terméket vásárolták, vagy a helyi irodával, amely információt tud adni az ilyen típusú hulladék újrahasznosításával kapcsolatban. Jogi személyek forduljanak a szállítójukhoz, és ellenőrzik az adásvételi szerződés valamennyi feltételét. Ez a termék nem vegyíthető más kereskedelmi hulladékkal újrahasznosítás céljából. Ez a termék beépített, nem cserélhető akkumulátorral rendelkezik, ne próbálja a terméket kinyitni vagy kivenni az akkumulátort, mert ez sérülést okozhat és a termék meghibásodhat. A termék megsemmisítése esetén forduljon a helyi hulladékmegsemmisítő szolgáltatóhoz az akkumulátor eltávolítása céljából. A készülékben elhelyezett akkumulátort a termék élettartamának megfelelően tervezték.

Behozatal és forgalmazás: RECALL s.r.o.

Aktywny rysik

FIXED PIN**INSTRUKCJA****Zawartość opakowania**

- Aktywny rysik FIXED Pin
- Kabel zasilający USB ze złączem microUSB
- Instrukcja

Dziękujemy za zakup FIXED Pin. Produkt wykonano przy zachowaniu wysokich standardów, spełnia najbardziej rygorystyczne wymogi jakości. Rysik nadaje się do stosowania we wszystkich wyświetlaczami dotykowymi telefonów, tabletów i innych urządzeń. Przed pierwszym użyciem należy uważnie przeczytać niniejszą instrukcję.

Ladowanie baterii

Przed pierwszym użyciem należy naładować rysik. Proszę podłączyć dostarczony kabel microUSB do złącza zasilającego, a słuchawki ładować z portu USB komputera lub USB ładowarki. Stan naładowania wskazuje dioda LED stanu. Czerwone światło podczas ładowania, po naładowaniu dioda gaśnie. Przed ładowaniem upewnij się, że rysik jest wyłączony. Praca z rysikiem nie jest możliwa podczas ładowania. Czas ładowania wynosi 1-2 godziny. Bateria wytrzymaje do 4 godzin ciągłej pracy.

Naklejanie etui

Etui należy nakleić na czystą powierzchnię. Przed naklejeniem zalecamy odtłuszczenie powierzchni.

Włączanie i wyłączenie

Rysik włącza się wyciągając z etui. Po 3s dioda LED zaczyna świecić na biało, a rysik jest przygotowany do pracy. Rysik wyłącza się ponownie wkładając do etui.

**Uwagi**

- Wyświetlacz Twojego urządzenia musi być czysty podczas pracy.
- W przypadku używania z szybkami ochronnymi może dojść do pogorszenia czułości końcówki rysika.
- Do czyszczenia rysika nie można stosować alkoholu ani innych roztworów i detergentów.
- Pióra nie można demontować. W przypadku kontaktu z wodą lub innego uszkodzenia rysik należy natychmiast wyłączyć.
- Należy unikać kontaktu wysokimi temperaturami, wysoką wilgotnością, bezpośrednim światłem słonecznym.

Certyfikaty i informacje dotyczące bezpieczeństwa

CE Niniejszy produkt posiada oznaczenie CE zgodnie z postanowieniami dyrektywy R & TTE (1999/5/EC) oraz dyrektywy o substancjach niebezpiecznych (2011/65/EU). Oznaczenie CE dla FIXED®, oznacza, iż niniejszy produkt jest zgodny z podstawowymi wymogami i innymi właściwymi postanowieniami dyrektywy 1999/5/EW.

INSTRUKCJE DOTYCZĄCE UTYLIZACJI URZĄDZENIA DLA OSÓB PRYWATNYCH (Obowiązuje w Unii Europejskiej i państwach z niezależnymi systemami gromadzenia odpadów)

Oznaczenie na produkcie lub w dokumentacji oznacza, że pod koniec swojej żywotności produkt nie może podlegać utylizacji wraz z pozostałymi odpadami komunalnymi. Aby zapobiec potencjalnemu zanieczyszczeniu środowiska naturalnego lub szkodzić dla zdrowia ludzkiego w wyniku niekontrolowanej utylizacji odpadu, należy oddzielić je od innych typów odpadów i poddać recyklingowi w sposób odpowiedzialny w celu wsparcia wykorzystania zasobów materialnych.

Osoby prywatne mogą skontaktować się z punktem sprzedaży, w którym zakupiono produkt lub lokalnym biurem w celu uzyskania informacji o recyklingu tego typu produktu. Osoby prawne powinny skontaktować się ze swoimi dostawcami i poddać kontroli wszystkie warunki umowy kupna-sprzedaży. Niniejszego produktu nie można mieszać z innymi odpadami komercyjnymi w celu likwidacji. Niniejszy produkt ma wbudowaną niewymienną baterię, nie należy próbować otworzyć produkt lub wyciągnąć baterię, ponieważ może doprowadzić to do urazu uszkodzenia produktu. W przypadku utylizacji produktu, należy zwrócić się do lokalnych służb odpowiedzialnych za likwidację odpadów w celu utylizacji baterii. Bateria wbudowana w urządzenie, została zaprojektowana zgodnie z cyklem żywotności produktu.

Behozatal és forgalmazás: RECALL s.r.o.